

Radl
App

Geld
sparen



Umwelt
schonen



Kunden
binden



Neukunden
gewinnen



Stau
reduzieren



Luftqualität
verbessern



Bürger

SWA

Stadt

Geld
sparen



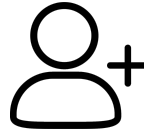
Umwelt
schonen



Kunden
binden



Neukunden
gewinnen



Stau
reduzieren



Luftqualität
verbessern



Bürger

SWA

Stadt

Geld
sparen



Umwelt
schonen



Kunden
binden



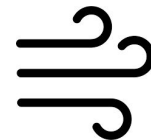
Neukunden
gewinnen



Stau
reduzieren



Luftqualität
verbessern



Bürger

SWA

Stadt

1

RadlApp
nutzen



2

Mit dem
Radl fahren



3

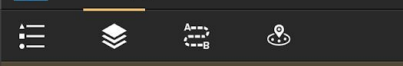
FuggerCoins
verdienen



4

Bonus
kassieren

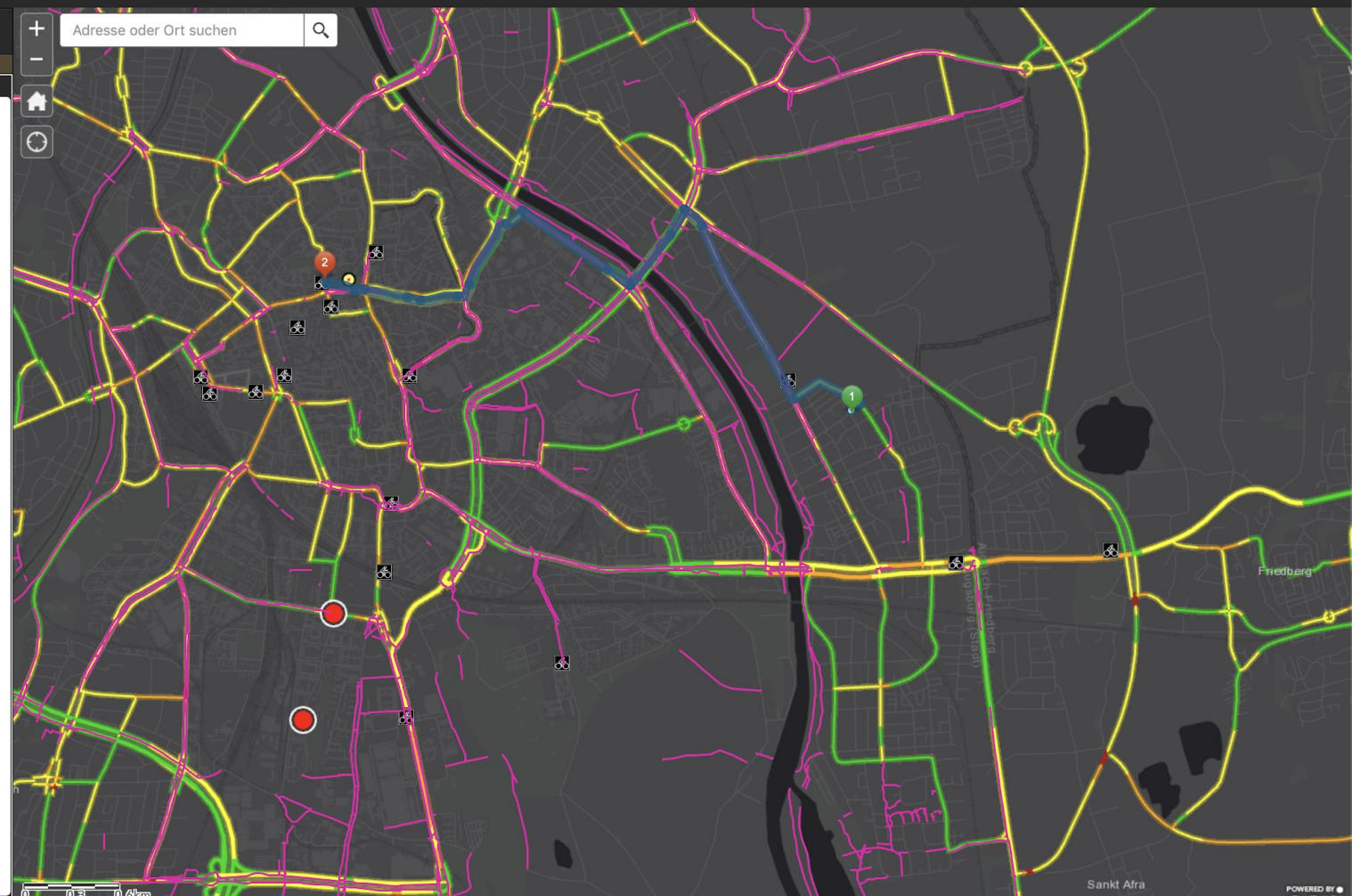




Layer-Liste

Layer

- Fahrradweg ...
- Radfahrstationen ...
- PM10 Dichte ...
- Wetter ...
- Weltverkehrsdienst ...
- Orthophoto ...
- Geländeerief ...

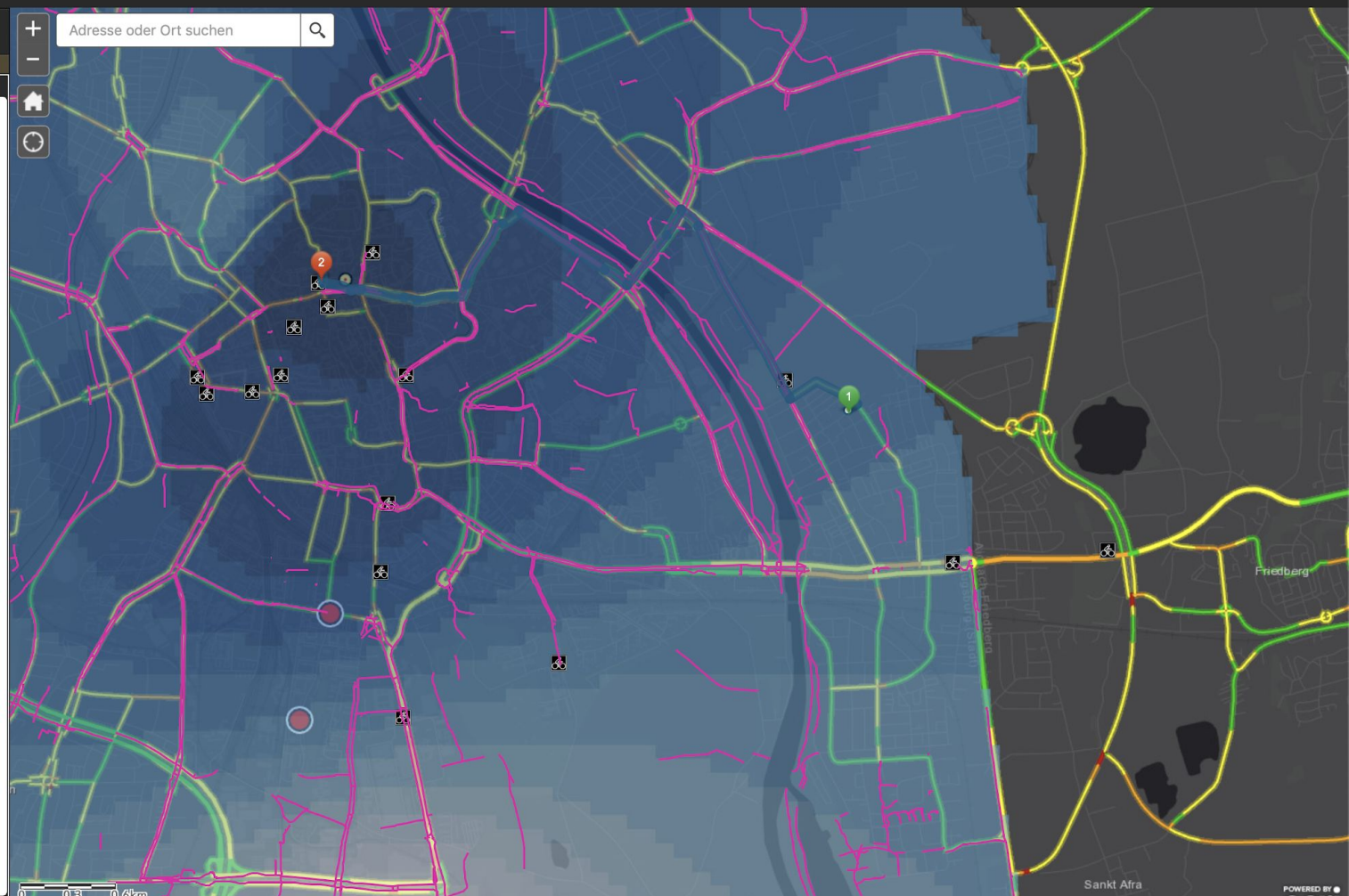


Navigation icons: Home, Layers, Settings, Location

Layer-Liste

Layer

- Fahrradweg ...
- Radfahrstationen ...
- PM10 Dichte ...
- Wetter ...
- Weltverkehrsdienst ...
- Orthophoto ...
- Geländereief ...



Wegbeschreibung

- 1 Eibseestraße 40, 86163, Augsburg, Bayern
- 2 Hoher Weg 1, 86152, Augsburg, Bayern, D

HINZUFÜGEN

Fahrrad

JETZT LOSFAHREN

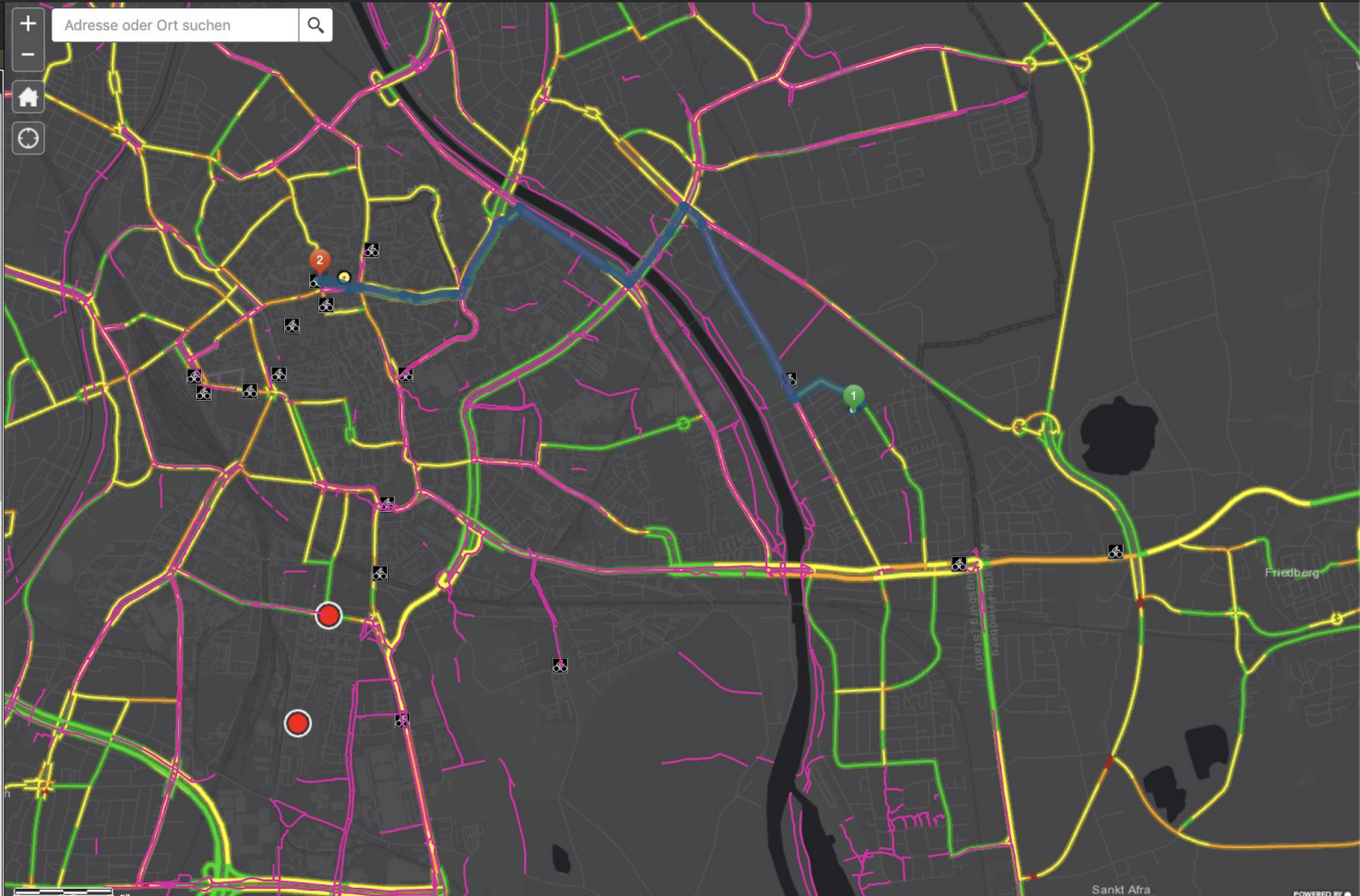
WEGBESCHREIBUNG ABRUFEN

LÖSCHEN

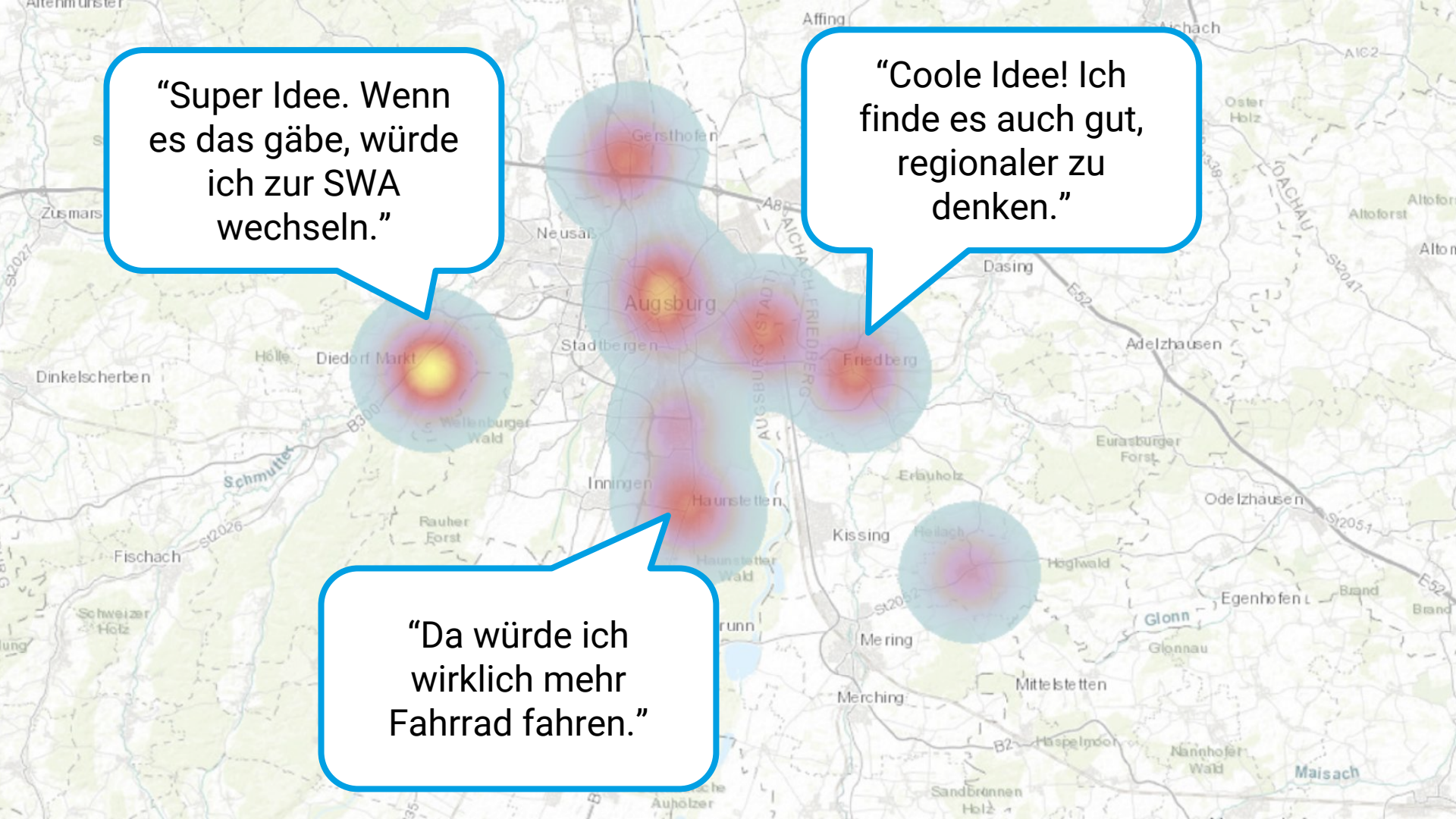


00:12 **Dichter Verkehr**
 Std. Min. 9 Min. in der Regel
 4,91 Kilometer

1. Start bei Eibseestraße 40, 86163, Augsburg, Bayern, DEU
15:43 GMT+0100
2. Fahren Sie in nordöstlicher Richtung auf Eibseestraße in Richtung Karwendelstraße
0,06 km
3. Biegen Sie scharf links auf Karwendelstraße ab
0,49 km - 1 Min.
4. Biegen Sie rechts auf Zugspitzstraße ab
1,22 km - 3 Min.
5. Halten Sie sich links auf Blücherstraße As2
0,15 km
6. Biegen Sie links auf die Auffahrt ab in Richtung Amagasaki-Allee As1







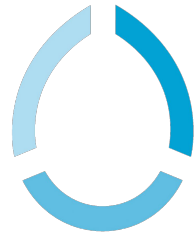
“Super Idee. Wenn es das gäbe, würde ich zur SWA wechseln.”

“Coole Idee! Ich finde es auch gut, regionaler zu denken.”

“Da würde ich wirklich mehr Fahrrad fahren.”



... damit sich Radl fahren nicht nur für Deine Umwelt,
sondern auch **für Dich** lohnt!

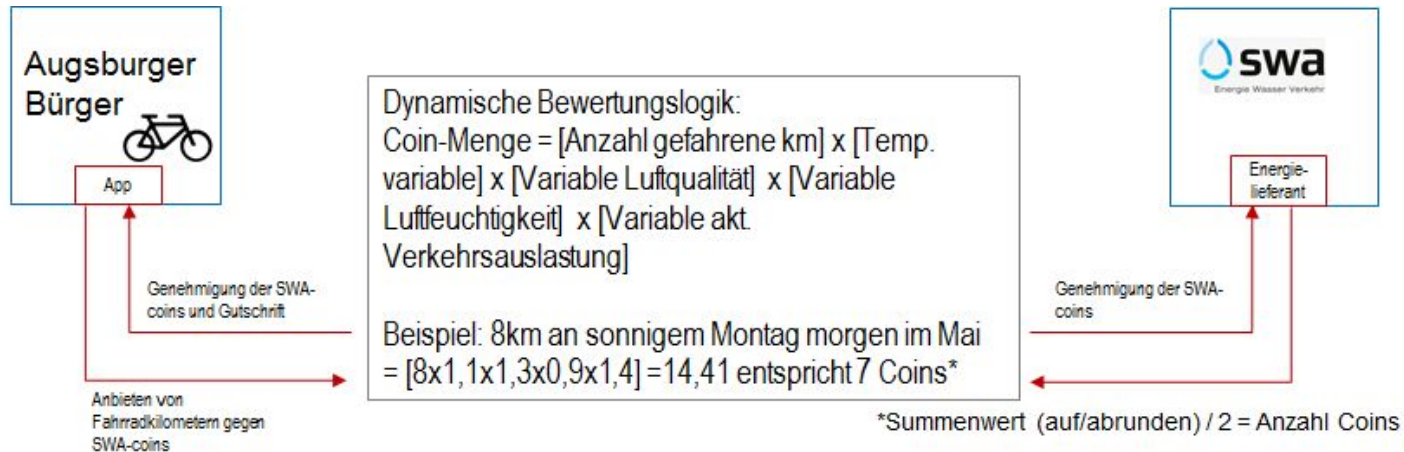


Radl App



Backup

Gemessene Kilometer werden in Abhängigkeit von Wetter und Verkehrsaufkommen in FuggerCoins gewechselt.



Beispielrechnung:

Radfahrer fährt ca. 8 km pro Tag = 14 Coins (bei Hin und Zurück); 5 x pro Woche = 70 Coins; 4 Wochen im Monat = 280 Coins; 10 Monate pro Jahr = 2.800 Coins; 1Coin entspricht ungefähr 0,07 €/Coin

→ **Kunde kann 196€/Jahr bei seiner Stromrechnung sparen, damit sind swa ungefähr auf Niveau des günstigsten Angebots bei verivox.**